

200

CONSEILS
POUR

AMÉNAGER VOTRE APPARTEMENT





64

ROOM Z

Architecte : One Plus Partnership Limited

Lieu : Hong Kong

Photographe : Virginia Lung

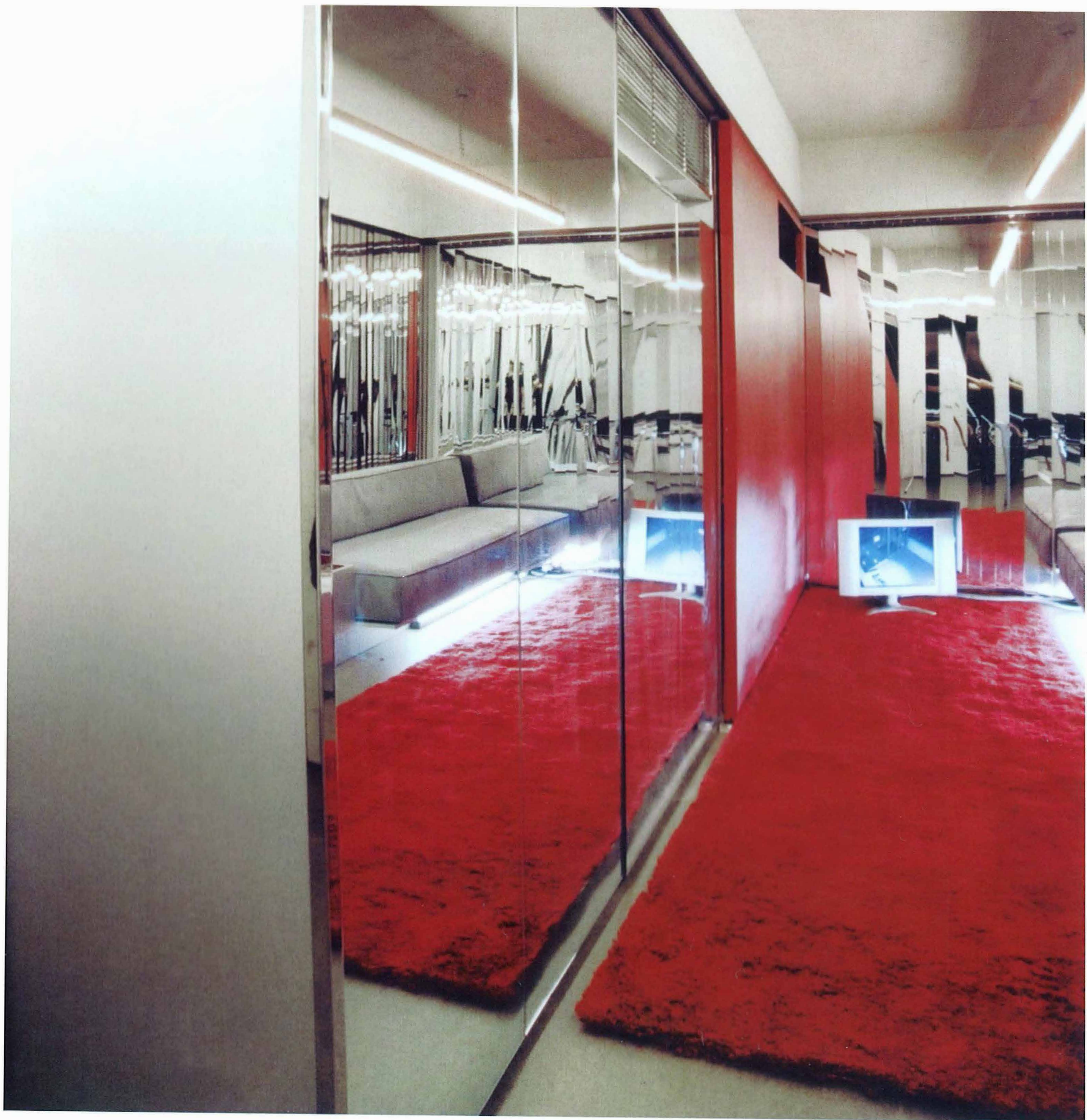
Dans ce minuscule appartement de Hong Kong, les concepteurs ont imprégné l'espace d'une souplesse maximale. À l'exception de la salle de bain qui constitue un espace clos, toutes les activités occupent un espace continu. Mais avec une pièce seulement, comment peut-on créer différentes ambiances adaptées aux diverses activités d'études, de loisirs ou de détente ? Par une torsion intelligente, la torsion des stores verticaux qui constituent un « papier peint modifiable » qui habille les deux murs les plus longs comprenant les deux fenêtres.

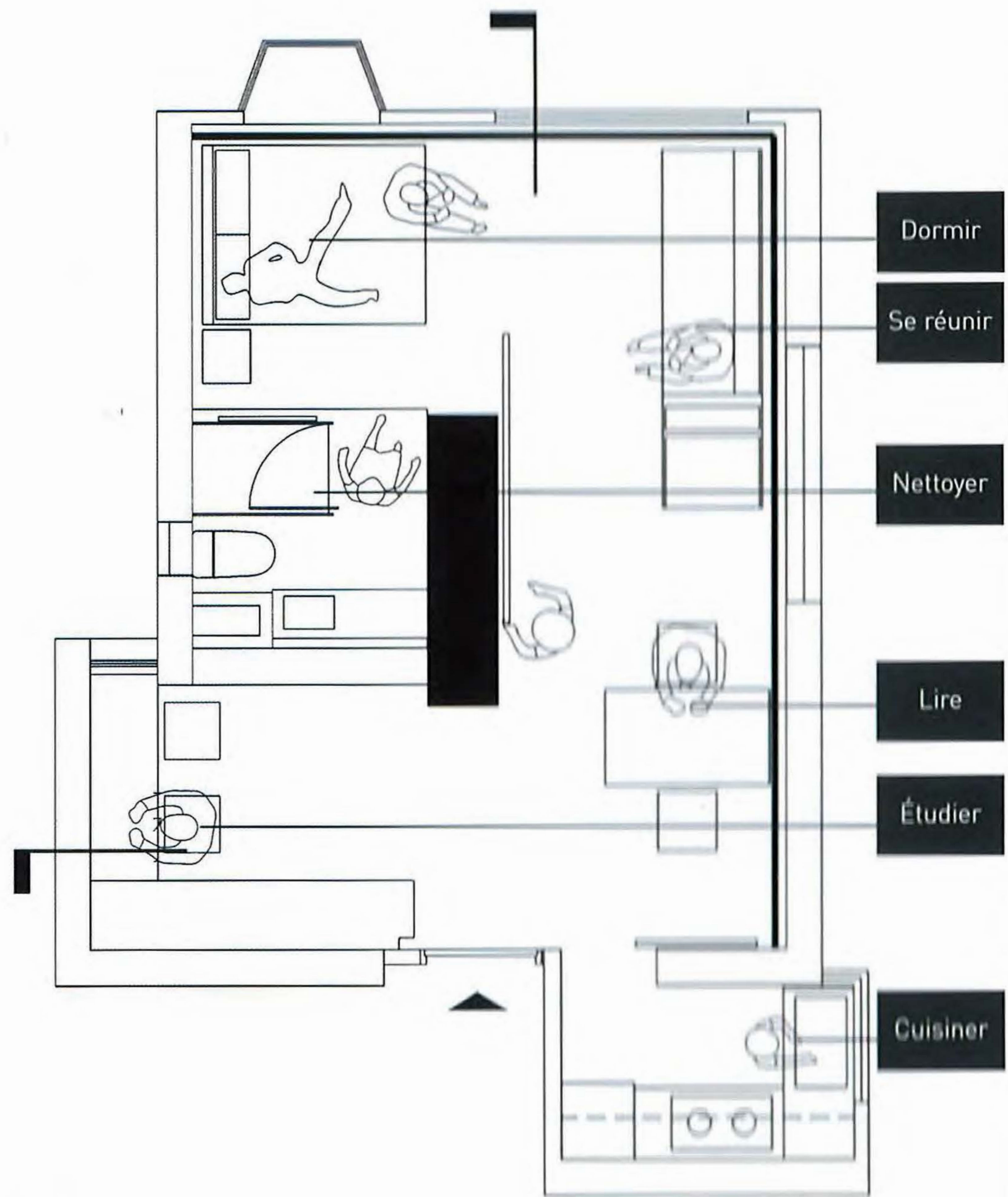




Des panneaux coulissants peuvent être utilisés non seulement pour clore temporairement des espaces mais aussi pour modifier instantanément l'ambiance ou le décor en laissant apparaître une couleur ou une texture tout à fait différente sur le mur situé derrière le panneau.







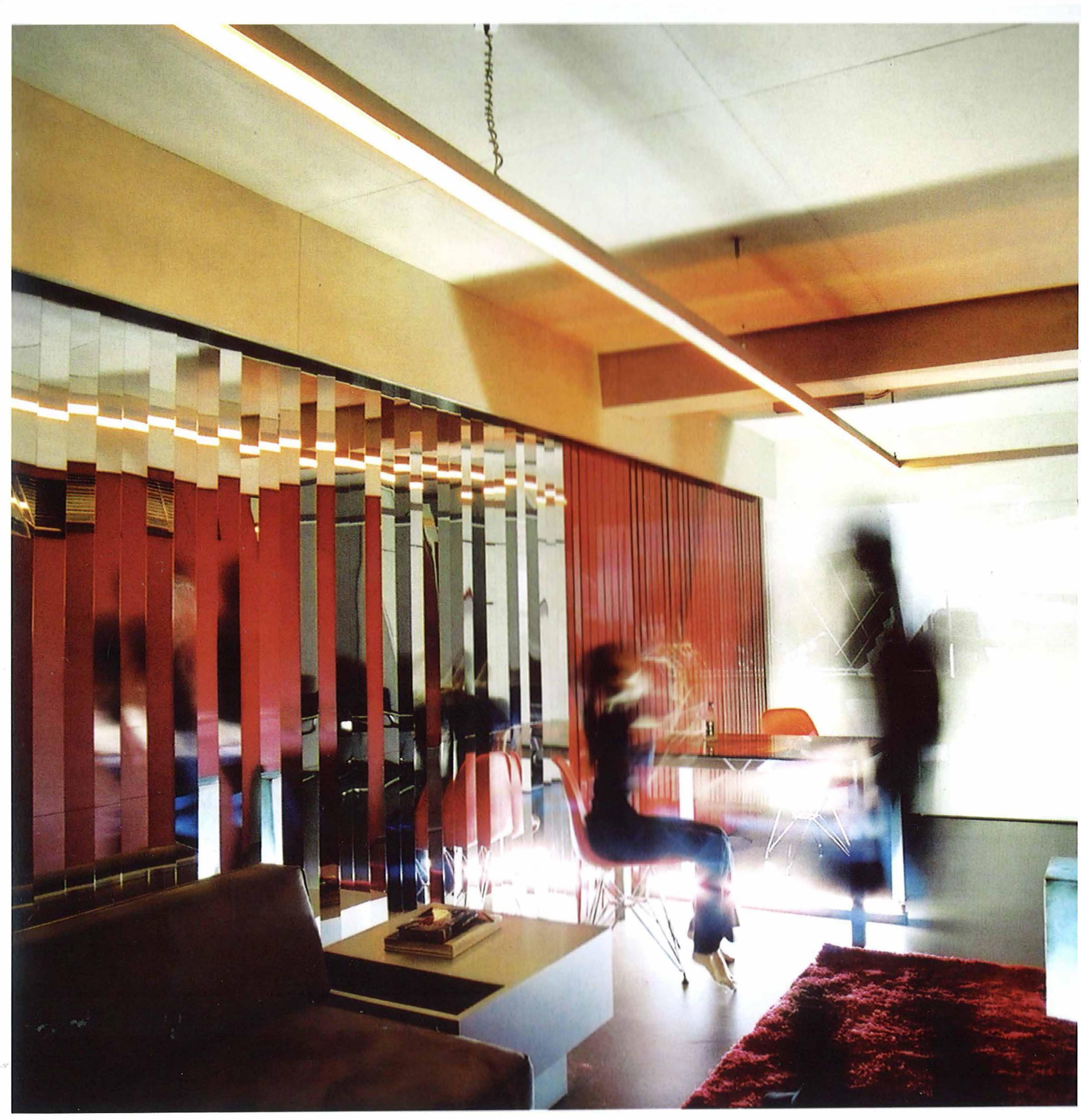
Étage

Un système unique de « stores verticaux » à trois côtés placés le long d'un mur de cet appartement d'une seule pièce peut être utilisé pour modifier l'ambiance de l'espace afin d'adapter ce dernier à ses diverses utilisations : espace de travail, espace de détente, espace de nuit.

11



Les deux murs du « papier peint modifiable » se croisent à l'angle. La lumière venant des fenêtres situées derrière se diffuse à travers. L'extrémité du grand mur coulissant est à peine visible sur la droite.





98 CHENGDU YELLOW

Architecte : One Plus Partnership Limited

Lieu : Hong Kong

Photographe : Virginia Lung

L'utilisation maximale d'un espace limité est une spécialité de cette société d'architecture intérieure de Hong Kong. Pour cela, ils ont utilisé une série d'éléments coulissants et pivotants. Une banquette peut coulisser facilement à travers la pièce sur des rails encastrés dans le sol, si besoin est. Un dessus de table remplit plusieurs fonctions en pivotant : dans une position il s'engage avec le lavabo pour servir de dessus de meuble de toilette, pivoté dans l'autre position, il permet d'avoir plus de convives pour le dîner. Des panneaux coulissants qui pivotent à 90 degrés dans des rails montés au plafond peuvent obturer le coin nuit.

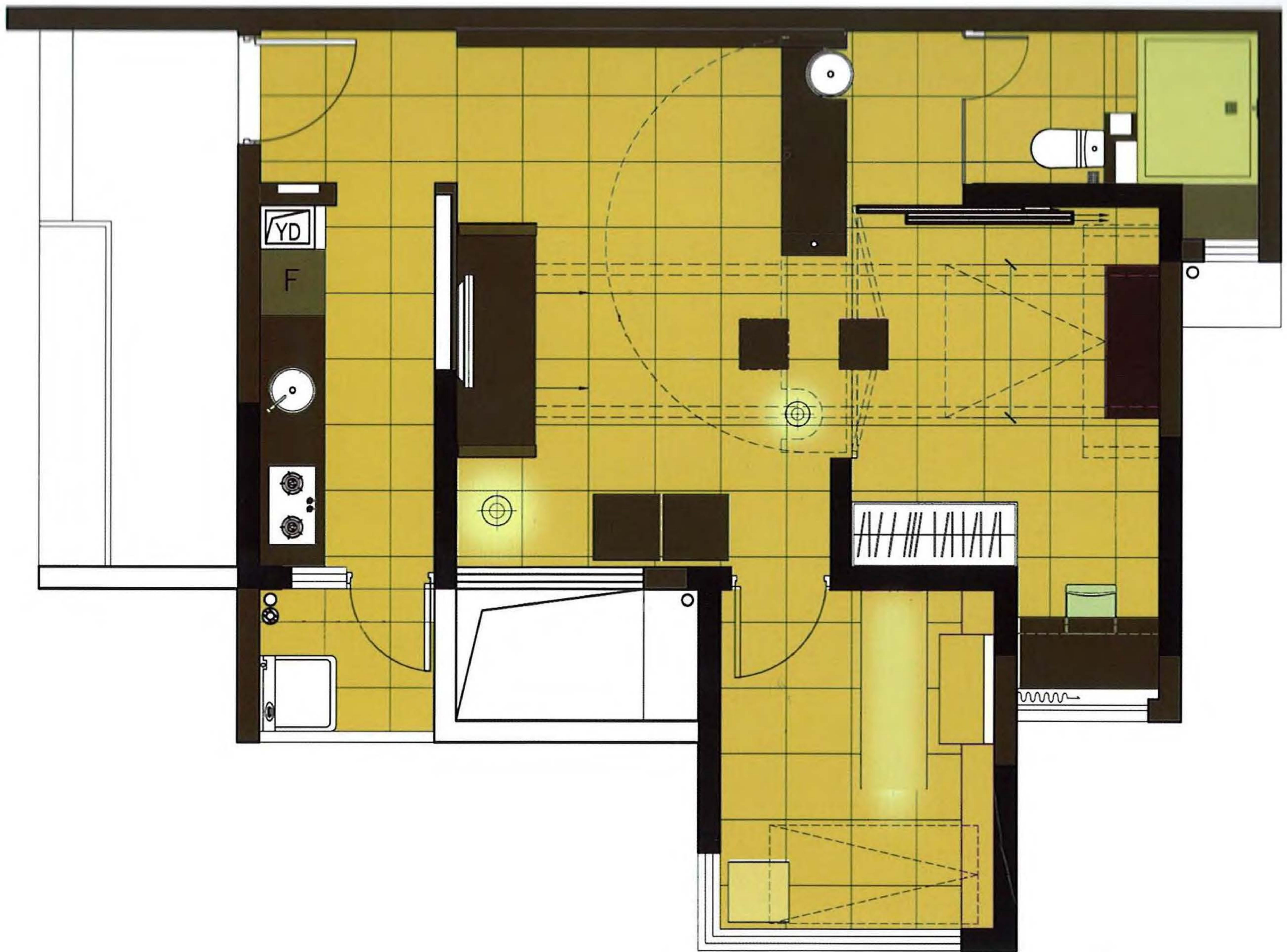




Le canapé, ou sofa, glisse sur des rails de roulement encastrés dans le sol. Il peut servir d'assise pour la table du repas, de siège au pied du lit, ou d'assise pour regarder la télévision suivant l'endroit où il est placé.







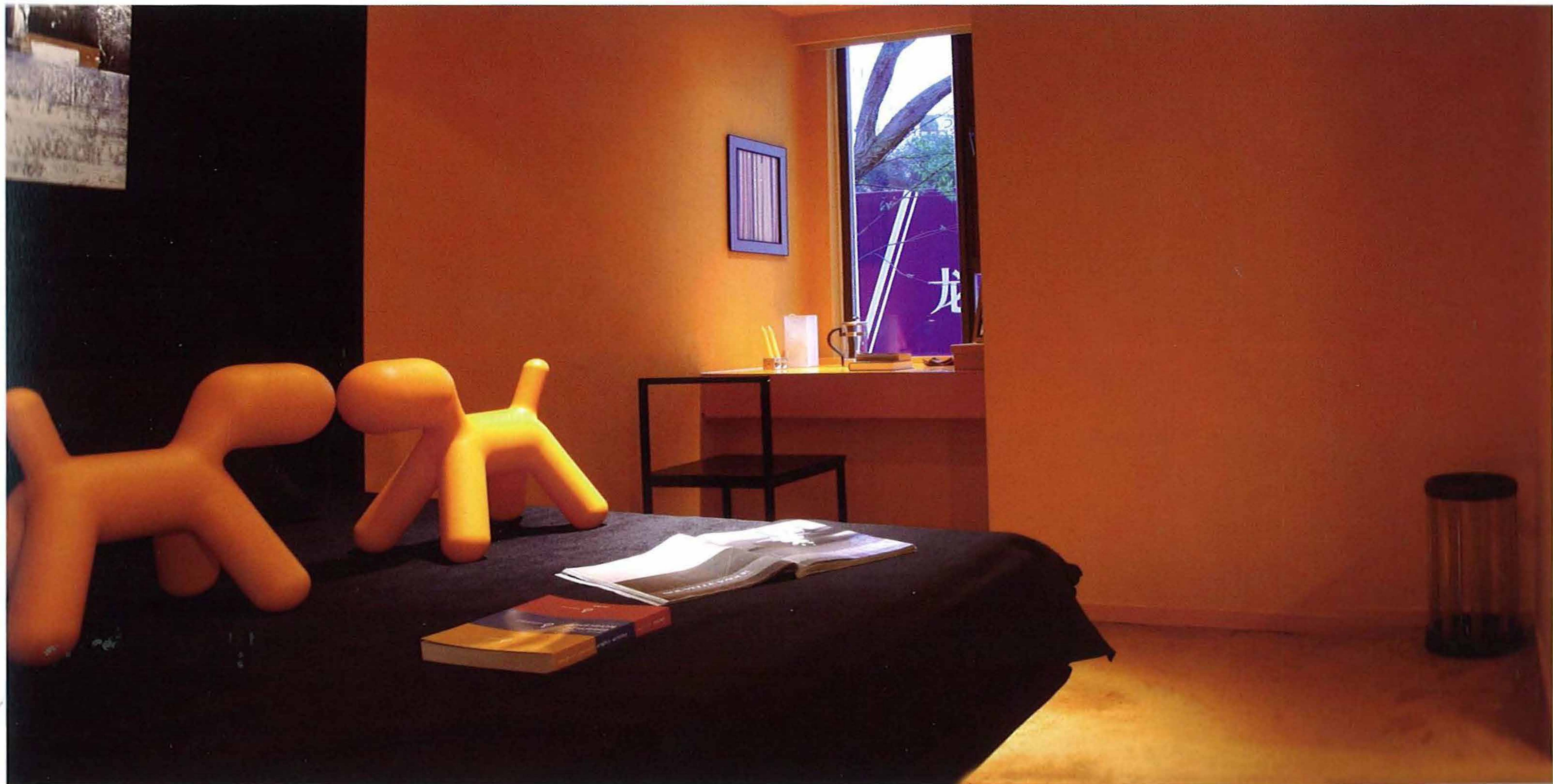
Étage

26

Des éléments oscillants, pivotants et coulissants peuvent être utilisés pour rendre un petit espace plus souple. Un dessus de table pivote sur un côté en s'engageant avec un lavabo, dont la colonne est en marbre, pour servir de dessus de meuble de toilette ou pivote dans l'autre sens pour être utilisé comme table pour le repas.



Une combinaison de couleurs harmonieuse est assez frappante visuellement. Les murs et de grandes surfaces forment un arrière-plan d'un jaune de cadmium vif, en faisant ressortir toutes les installations et les meubles qui sont uniformément noirs comme jais.





HOMAGE HILL

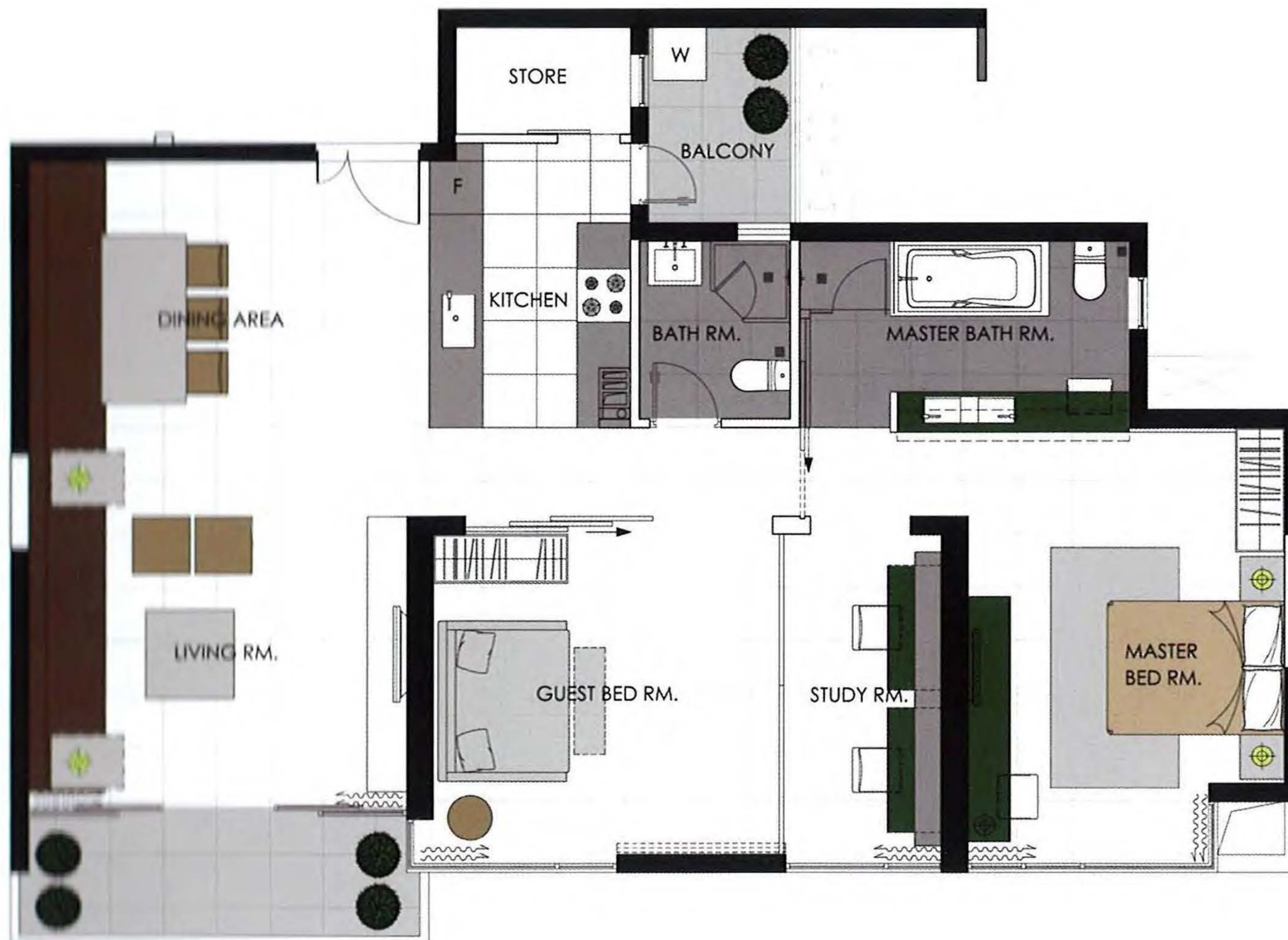
Architecte : One Plus Partnership Limited

Lieu : Hong Kong

Photographe : Virginia Lung

Le plan libre est le principal concept décoratif de cet appartement. Une banquette continue s'étend sur toute la longueur du mur, du coin repas au coin séjour. Une grande utilisation de surfaces-miroirs, y compris au plafond, vise à accroître l'impression d'espace. Les miroirs, ainsi que de nombreuses autres surfaces très brillantes et chromées donnent à l'espace un aspect très riche, voire même sophistiqué. Abondance de surfaces obliques également. Une surface de plafond verte inclinée s'entrecroise avec un éclairage linéaire. Le miroir de la salle de bain s'incline soit vers la salle de bain, soit vers la chambre.



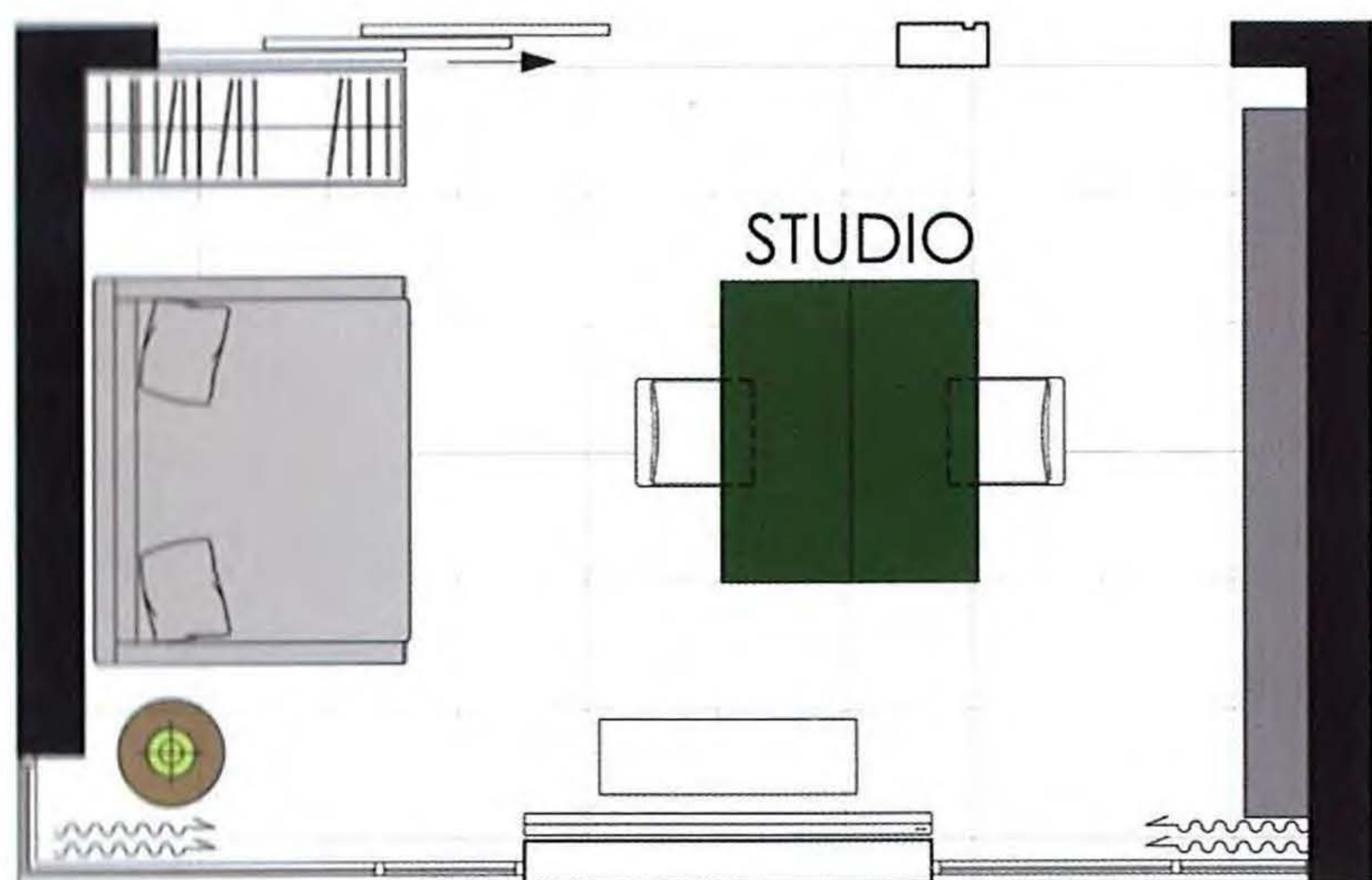


Étage

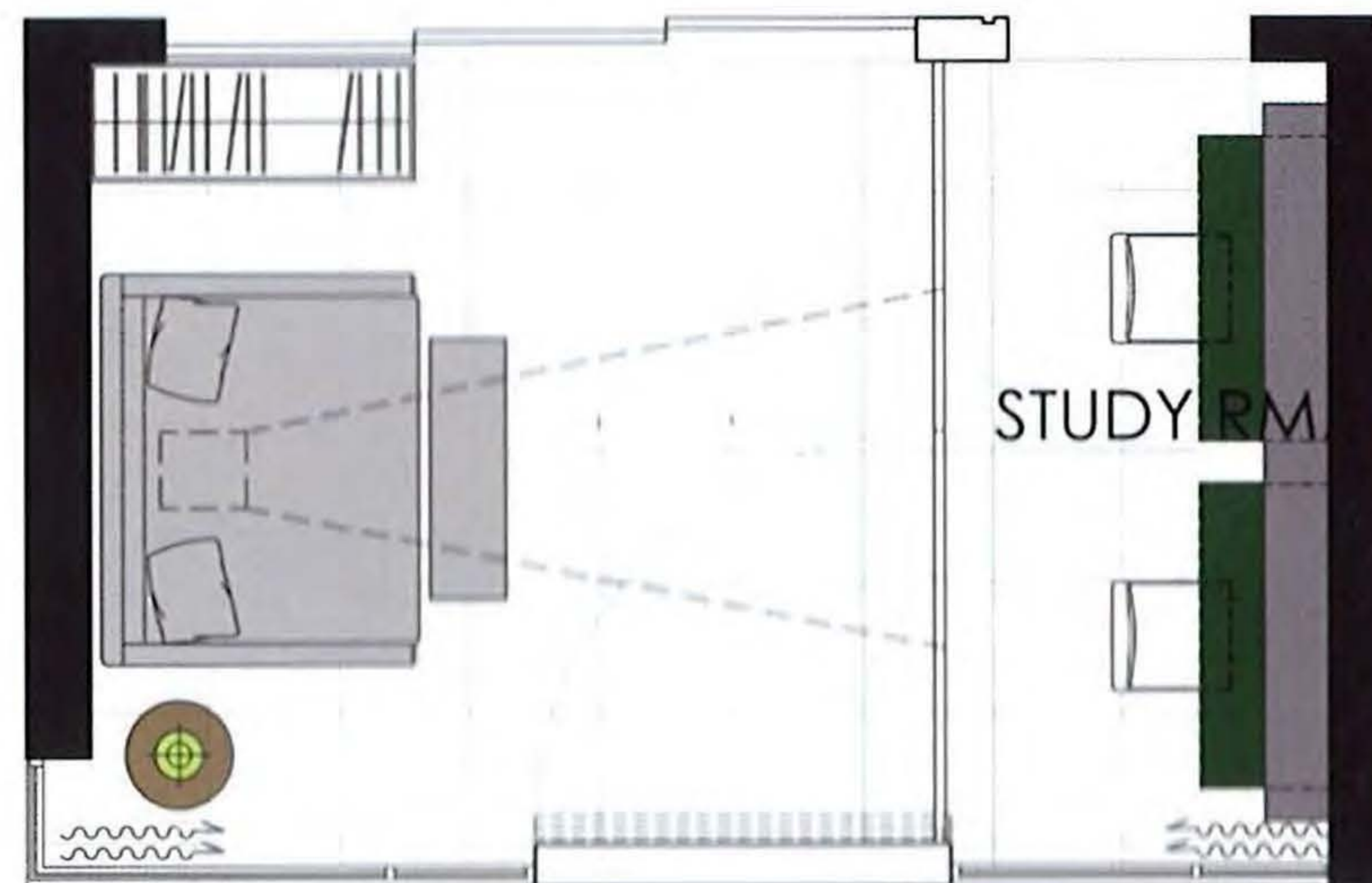
Une grande surface de miroir inclinée située au niveau de la table de travail de la cuisine reflète une vue du plafond. Le plafond sombre et l'éclairage théâtral apportent une certaine élégance à l'intérieur.



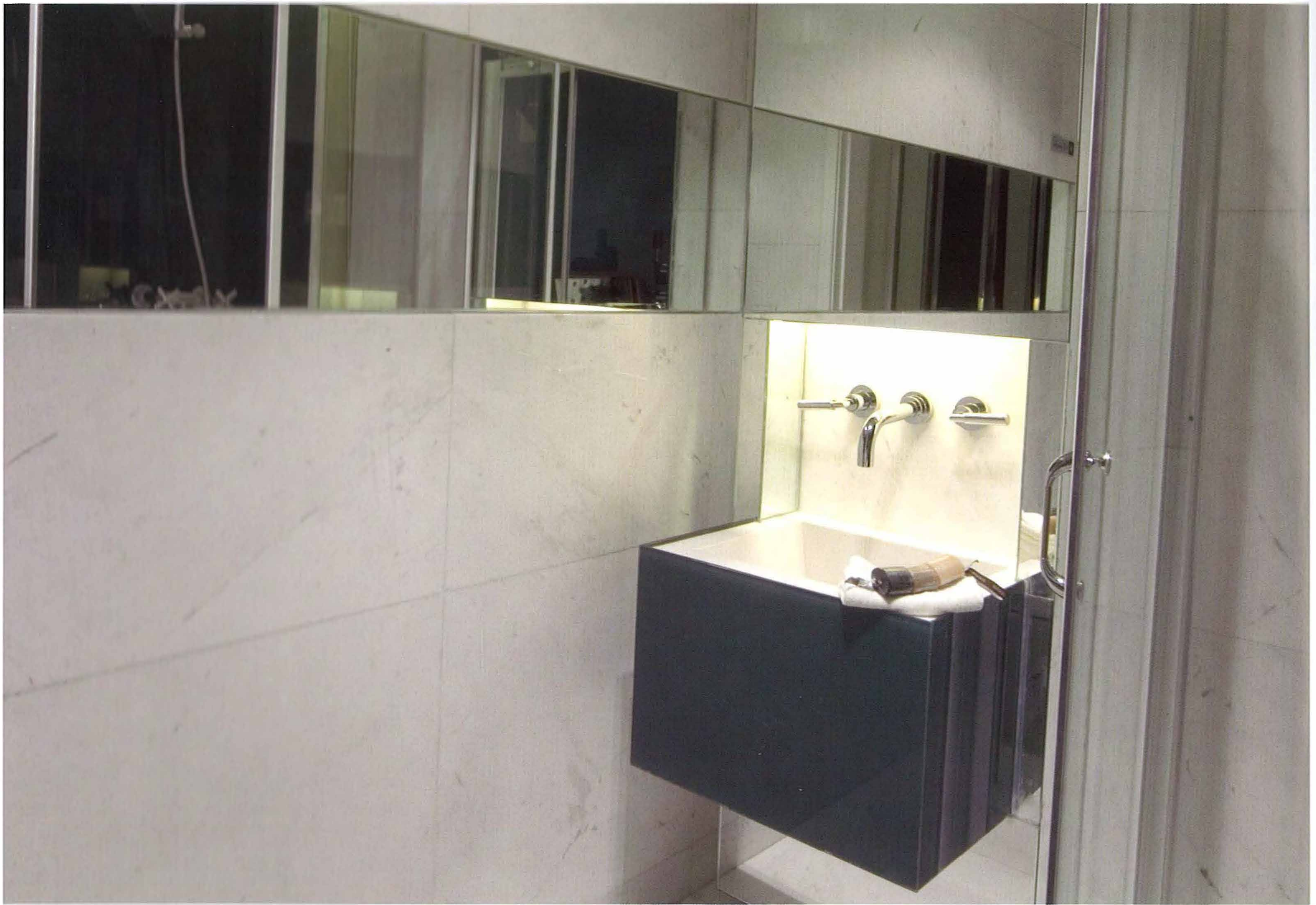




Bureau et chambre d'amis avec porte coulissante

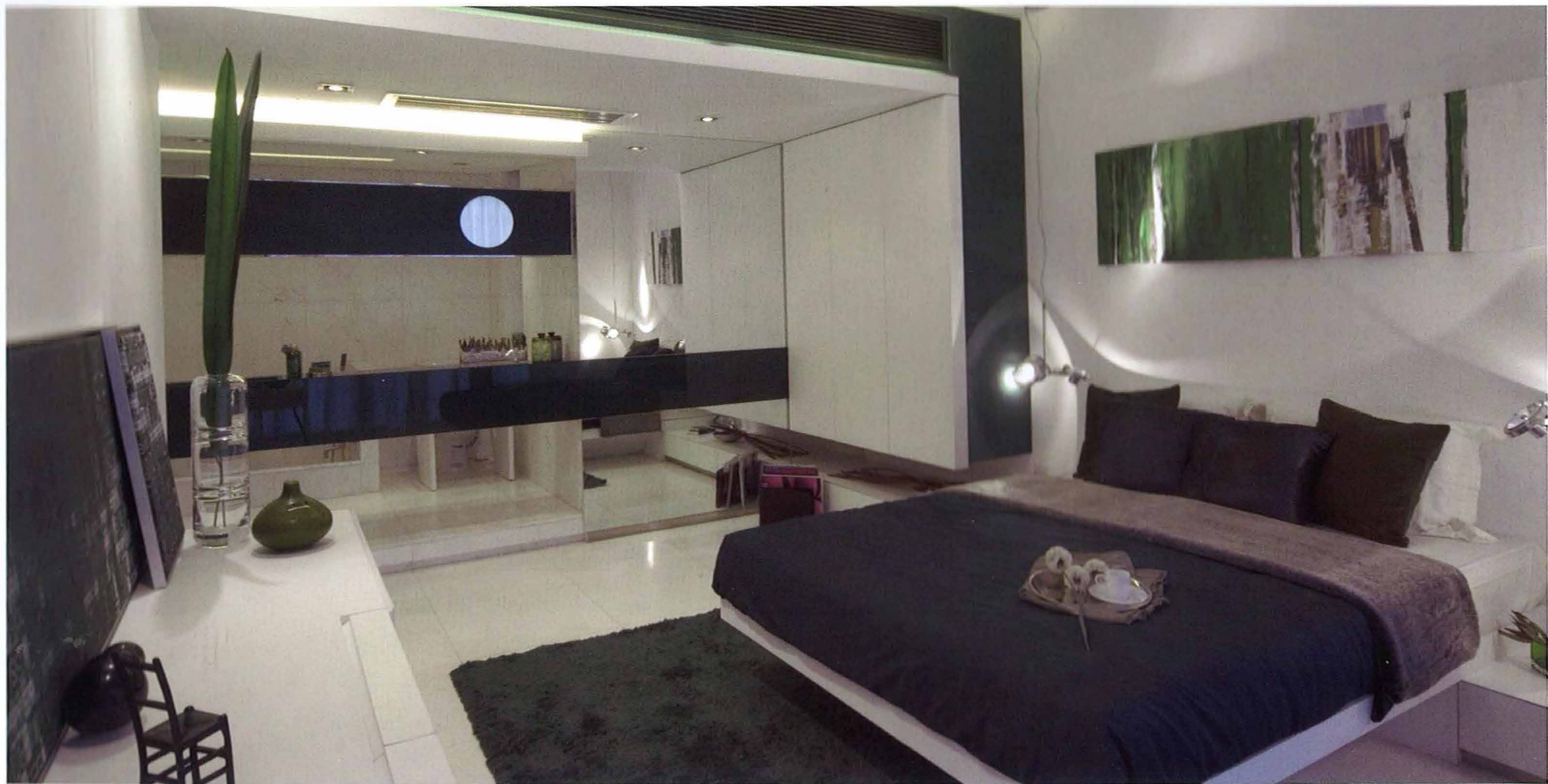
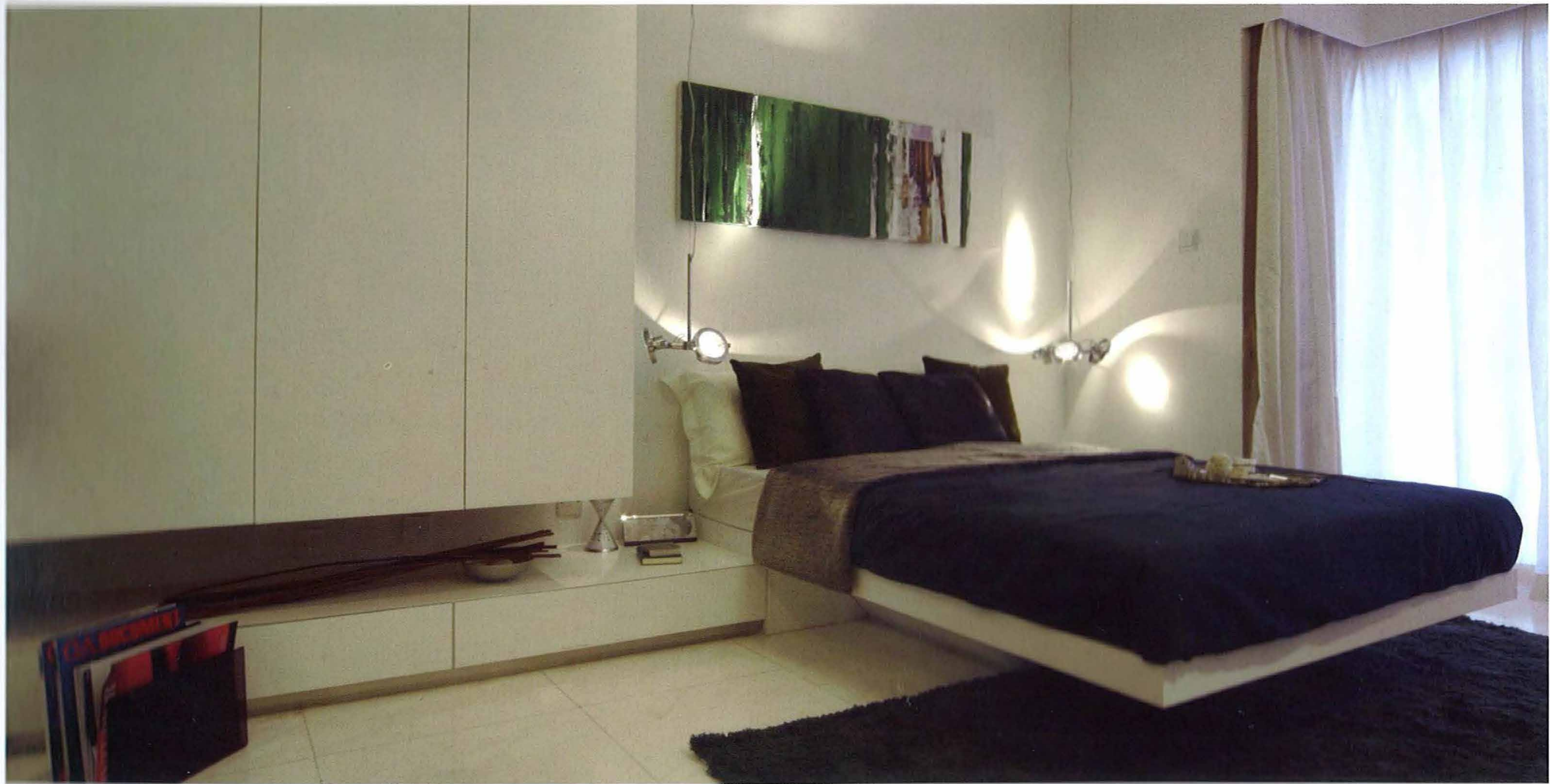


Des miroirs en grand nombre et des couleurs sombres et claires qui contrastent alliés à un éclairage théâtral et un ameublement moderniste élégant créent l'ambiance de cette salle de séjour. Un banc court tout le long du mur et à son extrémité sert de siège pour la table du repas.



En ouvrant complètement la salle de bain de maître sur la chambre, on évite qu'elle soit un espace clos et resserré et elle peut aussi ajouter un intérêt à la chambre.

38



Leddy Maytum Stacy Architects
677 Harrison Street
94107, San Francisco CA, États-Unis
P: + 1 415 495 1700
www.lmsarch.com
Appartement de photographe

Leoni Design Studio
55 Washington ST. #253B
Brooklyn, NY 11201, États-Unis
P: + 1 718.243.9088
www.leonidesignstudio.com
Résidence Frears

Luca Rolla
C. So Venecia
20121 Milan, Italie
Appartement à Milan

McIntosh Poris Associates
36801 Woodward Avenue, Suite 200
Birmingham, MI 48009, États-Unis
P: +1 248 258 9346
www.mcintoshporis.com
Loft Breck
Avenue Parent

Mark Mack Architect(s)
2343 Eastern Court
Venice, CA 90291, États-Unis
P: +1 310 822 0094
www.markmack.com
Lofts Abbot Kinney

Miller/Hull Partnership
Polson Building, 71 Columbia-Sixth Floor
P: + 206 682 6837
Seattle, WA 98104, États-Unis
www.millerhull.com
1310 East Union

Mohen Design International
Wulumuqi S., Alley 396, No. 18
200031 Rd. Shanghai, Chine
P: +86 21 6437 0910
www.mohen-design.com
Jindi Cartoon Coolpix II

One Plus Partnership Limited
9/F, New Wing, Sing Pao Building
101 King's Road,
North Point, Hong Kong
P: +852 25919308
Chengdu Yellow
Homage Hill
Room Z

Page Goolrick Architect
20 West 22nd Street
New York, NY 10010, États-Unis
P +1 212 219 3666
www.goolrick.com
Loft souple

Paskin Kyriakides Sands
7-10 Cliff Road Studios
NW1 9AN Londres, Royaume-Uni
P: +44 20 7424 4800
www.pksarchitects.com
Central téléphonique Lords

PTang Studio Ltd
Rm 603-604, Harry Industrial Building
49-51 Au Pui Wan Street, Sha Tin
New Territories, Hong Kong
P: +852 26691577
www.ptangstudio.com
Anglers' Bay
Bel Air
Mangrove West Coast
Mid Levels

Rios Clementi Hale Studios
639 N Larchmond Blvr
Los Angeles, CA 90004, États-Unis
P: +1 323 785 1800
rchstudios.com
Résidence à NY City

Rogers Marvel Architects
145 Hudson Street, Third Floor
New York, NY 10013, États-Unis
P: +1 212 941 6718
www.rogersmarvel.com
Penthouse dans East Village

Salzmann Architektur
Mühlebacherstrasse 25
6850 Dornbirn, Autriche
P: +43 5572 29827
Appartement à Dornbirn

Samark Arkitektur & Design AB
Riddargatan 30, BOX 5440
11484 Stockholm, Suède
P: + 08 545 68 880
www.samark.se
Appartement dans la Turning Torso

Santiago Calatrava
Parkring 11 CH
8002 Zurich, Suisse
P: +41 44 204 5000
www.calatrava.com
Appartement dans la Turning Torso

Santa Rita Arquitectos
Rua Cidade de Nova Lisboa
Quinta da Fonte Do Anjo 1800-107
Lisbonne, Portugal
P: + 35 21853 8058
Appartement à Principe Reals