

# 25

## interior design projects

### 設計大觀

# 5

Tony Chi and Associates | Kitchen ' at W Seoul-Walkerhill  
PAL計事務所有限公司 | 天幕庭  
真工Z-WORK建築室內設計事務所 | AZ學生活  
動象室內設計 | 家居寶門  
原相建築 | 雅心園  
建匠設計 | 極美  
壹正企劃One Plus Partnership | Gemdale Green Town  
胡碩峰建築工作室 | 隱逸低調的華爾  
何侯設計 | 容器 · Layout的加法演繹  
陸希偉設計事業有限公司 | 錯位交疊的設計美學  
梁志天設計師有限公司 | 在簡約居庭中疊景  
牧樞建築-燈光設計顧問 | 空間影響者  
曠品設計工程顧問 | 聚 · 虛實的交疊承載  
鼎爵空間設計 | 居處都會的幽靜之林  
城市設計 | 靜謐 · 以揭示存在  
一濶空間設計工作室 | 那片波動的流光  
Terry Schwamberg | Byron Bay Villa度假海濱別墅  
豪邑室內設計 | 美好年代，易地皆然  
大尺設計 | 圓山窗外  
象度設計 | 隴巖商旅  
Cheong Yew Kwan/Katgryn King | Uma Paro Bhutan  
Fernando Amat | Casa Camper Barcelona  
Zaha Hadid等 | Hotel Puerta America  
Paul Andreu | 上海東方藝術中心  
Gert Voorjans | Joyce Boutique香港中環店

窩interior

Green Town Story

design view5 • *temporary & sample house*

接待中心與樣品屋

## Gemdale Green Town

「格林小城」基地位於中國東莞市中心。當老舊市區的飽和、擠迫無法滿足新居住的需要，然而新中心區的純商務區域和行政領地也不必然是理想居所之所在。於是，如何在新城市中找出一個最適宜居住的地方，掌握繁華卻也不乏社區歸屬感，遂成為此推案的主要思考軸心。

### 生態

此案高達38%的綠化率和首創庭院型半圍合形態，以適宜人際交往的空間尺度為設計依據，透過圍合創造開放，倡導現代新鄰里關係。銷售對象為有近似的背景，相同的愛好和趣味，還有鄰里間相互守望的溫情，企圖在人文的院落中，帶來復甦的精神生活。

### 劇場

因此，「格林小城」的銷售接待中心延續此一推案的精神，設計概念是創造夜晚森林般的意象。來到這裡，不到五米處就好像有一片濃郁樹林的森林在你眼前呈現。由於客層鎖定為年輕族群，空間捨棄常態的明亮空間、拿掉裝飾性元素，還原一個量體般的純粹空間，而以線條勾勒出劇場般的場景，營造出深色調的神秘氛圍。

### 森林

入口為接待櫃檯以玻璃噴黑色漆處理；深色的天花板上則利用綠色塑膠條折出不規則的三角幾何型佈滿整個天花，輔以燈光照射，使得如灌木叢林般的綠色線條與綠色燈光遂成為整個空間的重點。立面上的木條裝飾，以及嵌入的水平式光束，則強化了空間的速度感與立體感。

### 歸屬

藉由透過森林意象隱喻來自建商在生態學對於環境的重視。而左側設置的酒吧區，讓到訪者可自在地交談，也將對親情與融洽關係的期待和鄰里間相互守望的溫情，間接在此接待空間中落實。採訪：周翼莉

設計者：壹正企劃One Plus Partnership Limited

參與者：龍慧祺 羅靈傑

攝影者：龍慧祺

空間性質：接待中心

坐落位置：中國東莞

主要材料：黑色地板、柚木、灰色鏡面、密集板

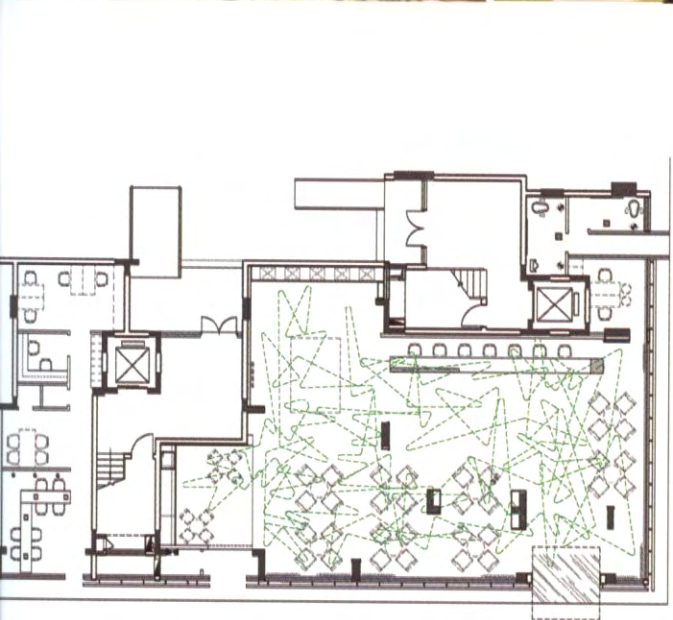
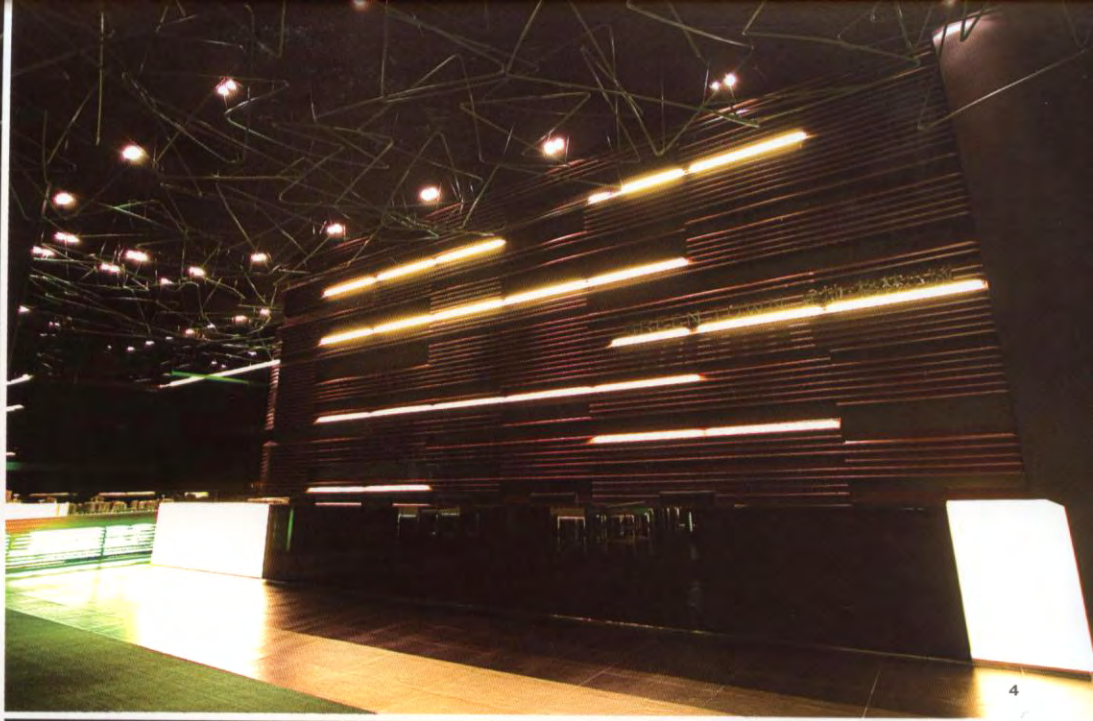
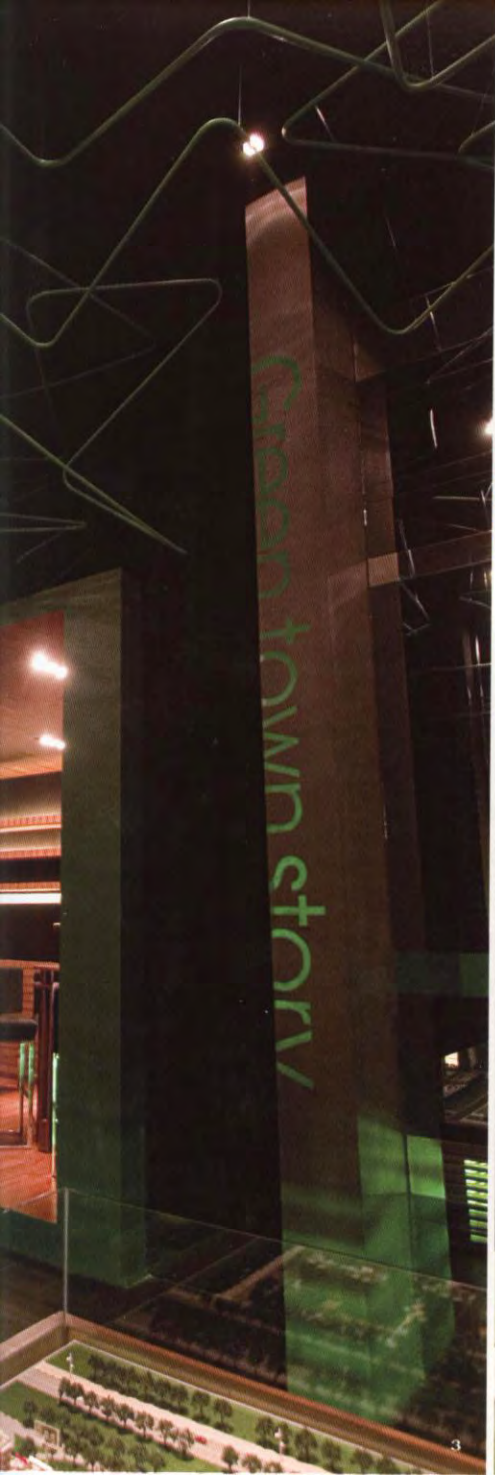
面積：105坪

設計時間：2004年2月至2005年4月

施工時間：2004年4月至2005年5月



2.7. 立面上的木條裝飾，以及嵌入的水平式光束，強化了空間的透  
感。3. 酒吧區。4. 接待櫃檯以玻璃噴黑色漆處理。5. 洽談區。6. 平  
型展示區。



## 龔書章 吳建森

### 龔書章

現職「原相聯合建築師事務所主持建築師·國立交通大學建築研究所兼任助理教授·私立東海大學建築研究所兼任助理教授

學歷「哈佛大學設計研究所設計碩士·哈佛大學設計研究所建築碩士·私立東海大學建築系建築學士

### 吳建森

現職「原相建築師事務所協同主持建築師·原象設計工程有限公司協同主持人·實踐大學建築系兼任講師·EGG Magazine創意執行

學歷「英國建築聯盟學院建築碩士·私立東海大學建築系建築學士

原相得獎作品「宜蘭縣政中心凱旋社區公園暨新福宮廣場」2004台灣建築獎「佳作」/「2003第四屆遠東建築獎」傑出建築設計佳作·上閣屋日本料理台中衣蝶旗艦店「2004日本商業設計協會JCD空間設計國際賞」銀牌獎·橙舍涮涮鍋「2004日本商業設計協會JCD空間設計國際賞」銀牌獎

原相建築師事務所

地址：台北市安和路二段213號8樓

電話：02-2377-2496

傳真：02-2377-2471

E-mail：aura@auradesign.com.tw

## 王玉麟

法國巴黎藝術學院畢

2003-2004-2005 日本 JCD設計獎得主

中華民國室內設計協會秘書長

IFI 國際設計師聯盟會員

建匠設計

台北市仁愛路四段449號10樓

電話：02-8773-1778

傳真：02-2741-4169

E-mail：e8432@ms23.hinet.net

## One Plus Partnership

### 羅靈傑

學歷「香港理工大學室內設計文學士·二級榮譽畢業

香港李惠利工業學院室內設計高級文憑畢業

生於香港，擁有多項室內及平面設計的資歷及管理經驗，包括多個香港及中國接待中心、酒吧、辦公室及會所等大型設計專案，並榮獲多項室內設計大獎。

### 龍慧祺

學歷「美國俄勒岡州立大學室內建築文學士

曾經任職多間大型國際設計師事務所，主責過多項跨國飯店設計專案。曾主責新加坡19間學校作翻新設計和國際品牌的旗艦店。在樣品屋方面亦主責多個中及大型樣品屋，接待中心及會所之設計。

One Plus Partnership壹正企劃設計有限公司

地址：香港灣仔駱克道332號,16A

電話：852-2591-9308

傳真：852-2591-9362

E-mail：admin@onepluspartnership.com