

世界の
空間デザイン
スピード

SPA-DE

SPACE & DESIGN

20

International
Review
of
Interior
Design

FEATURE

FOREFRONT OF SPATIAL DESIGN IN ASIA

特集 アジアの空間デザイン最前線



CAFE WITH A SEA MOTIF / SHENZHEN

(下) 大テーブル席
(Bottom) Big table seating



海をテーマにしたカフェ [中国・深圳]

Designer:
**One Plus
Partnership**

Article:
Yasuhiko Taguchi

Photography:
Ajax Law Ling Kit,
Virginia Lung,
Jonathan Leijonhufvud

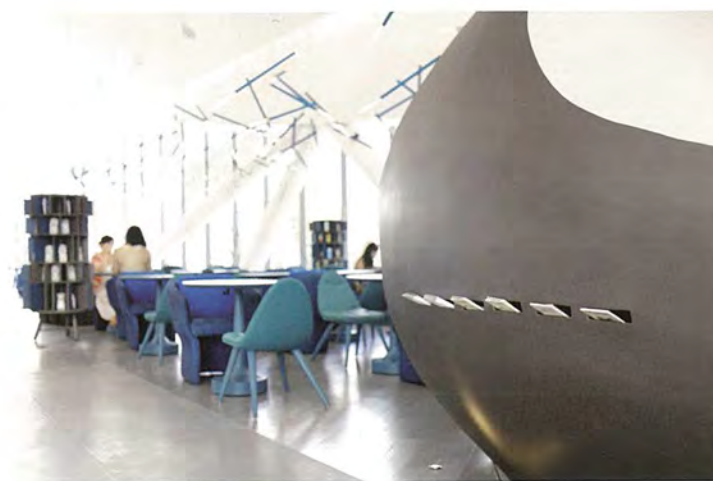


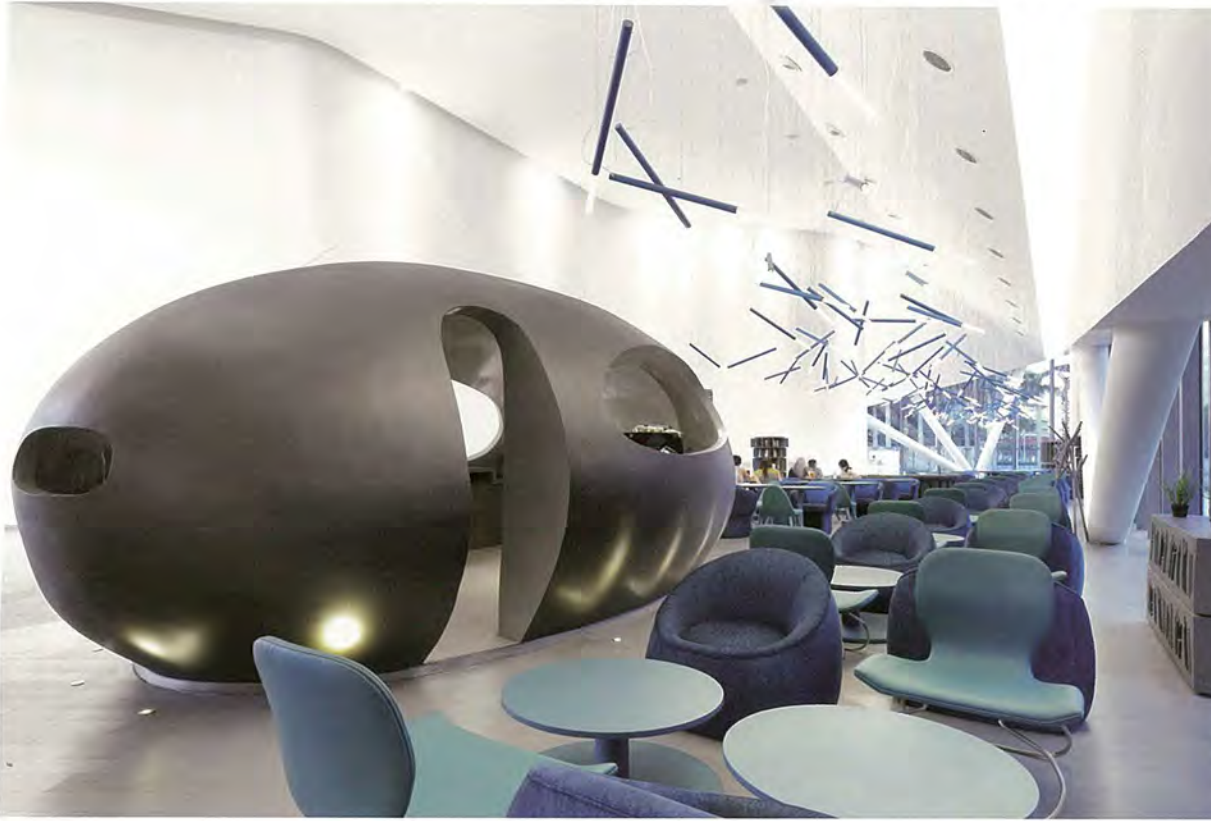
A I X A R O M E
C A F E

中国の深圳湾にあるOCTハーバーパーク内に、このカフェはある。海は生命の揺りかごと言うコンセプトで、客は大海の中にいるような感じを味わえる。スペースの中心に置かれた大きな卵型ストラクチャーはキャッシャーとコーヒーサービスをする機能を備え、カフェのフォーカルポイントとなっている。この形はコーヒー豆から取られた。また大きな卵型は全ての生命は孵化して育つことを意味している。このブースの両側上部には開口部があり、換気機能を持たせ、自然光を取り入れている。白い天井と柱は広々とした空を、ダークグレーの床は気持ちの良い大海を表している。魚たちがサンゴ礁に住むようにコーヒーショップはいろいろなオーガニックにデザインされたテーブルと椅子で構成された。大テーブルはタコと泡が一体化されたイメージである。白い天井から吊り下げられたバトン型シャンデリアは、太陽の光を求めて魚が海面を見ているようなイメージでデザインされた。

(上) コーヒーバースタンド
(Above) Coffee bar stand

(左) コーヒーバースタンドを通してテーブル席を見る
(Left) Table seating viewed through the coffee bar stand





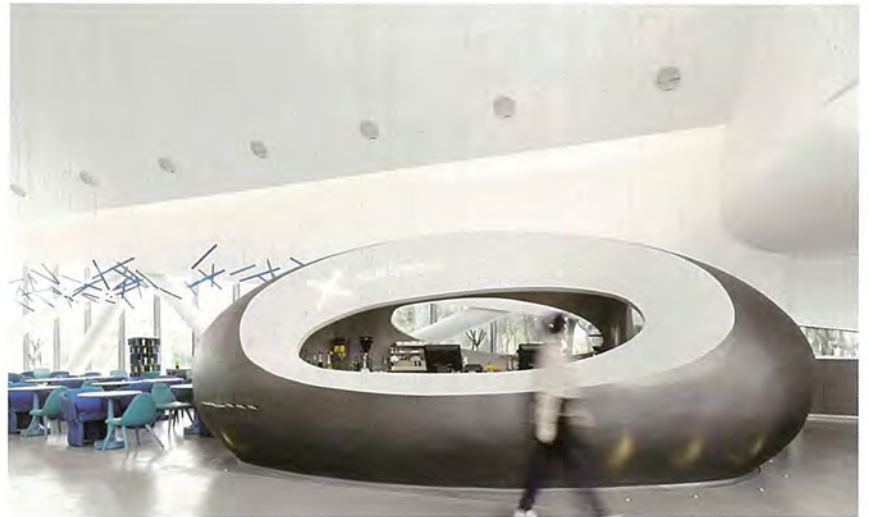
(左) コーヒーバースタンドの背面
(Left) Back side view of the coffee bar stand

(下) コーヒーバースタンドの正面
(Bottom) Front view of the coffee bar stand

This café is located in OCT Harbor Theme Park in Shenzhen, China. With the concept of the sea as the cradle of life, visitors can feel their coexistence with the oceans.

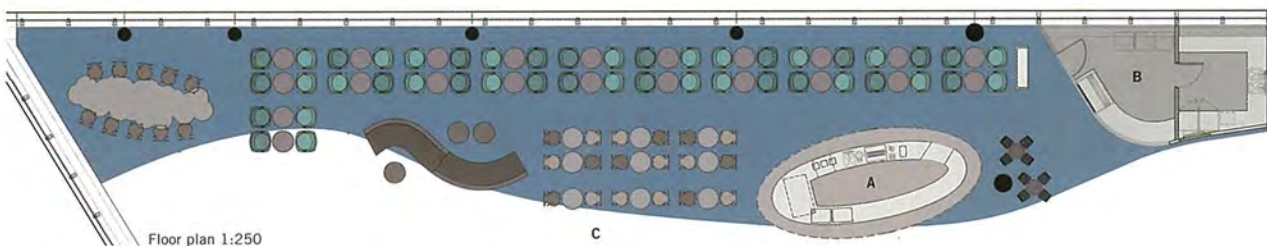
Placed at the center of the space is a large, egg-shaped structure that contains both the cashier and coffee supply and serves as a focal point in the café. The shape of this booth is like a coffee bean, while on the other hand, it is like an egg from which all life-forms hatch from. Two ample openings on the top-front of both sides of the booth function as sources of ventilation and natural light.

The off-white ceiling and columns represent the spacious sky, and the dark gray flooring is the comfortable ocean. Like fish dwelling in coral reefs, the coffee shop provides customers with many organically-designed tables and seats. For example, the long table appears like a bunch of octopuses and bubbles grouped together. The baton-shaped, hanging chandeliers resemble a fish's view of the ocean surface, and shiny ripples absorb sunlight from the sky.



Design firm: One Plus Partnership Ltd.
Designer: Ajax Law Ling Kit, Virginia Lung
Total area: 150m²
Completion: May 2012

Main materials:
Glass, Corian, Plastic laminate, Stainless steel, Tile, Timber, Paint
Site: Bay OCT Harbor Theme Park, Shenzhen



A: Coffee bar
B: Cake display
C: Passage way



CINEMA COMPLEX OF A PIXEL CONCEPT / WUHAN, CHINA



Designer:
**One Plus
Partnership**

Article:
Yasuhiko Taguchi

Photography:
Ajax Law Ling Kit, Ulso Tsang

(上) 壁から突き出たハイカウンターがあるサブエントランスの通路
(Above) Hallway of the sub-entrance with the high-counter projecting from the wall

(左頁) 館内コンコースをホワイエ方向に見る
(Left page) Concourse viewed towards the foyer

(下) コンコースの「ピクセル・ウォール」
(Bottom) Front view of Pixel Wall in the concourse

WUHAN PIXEL BOX CINEMA

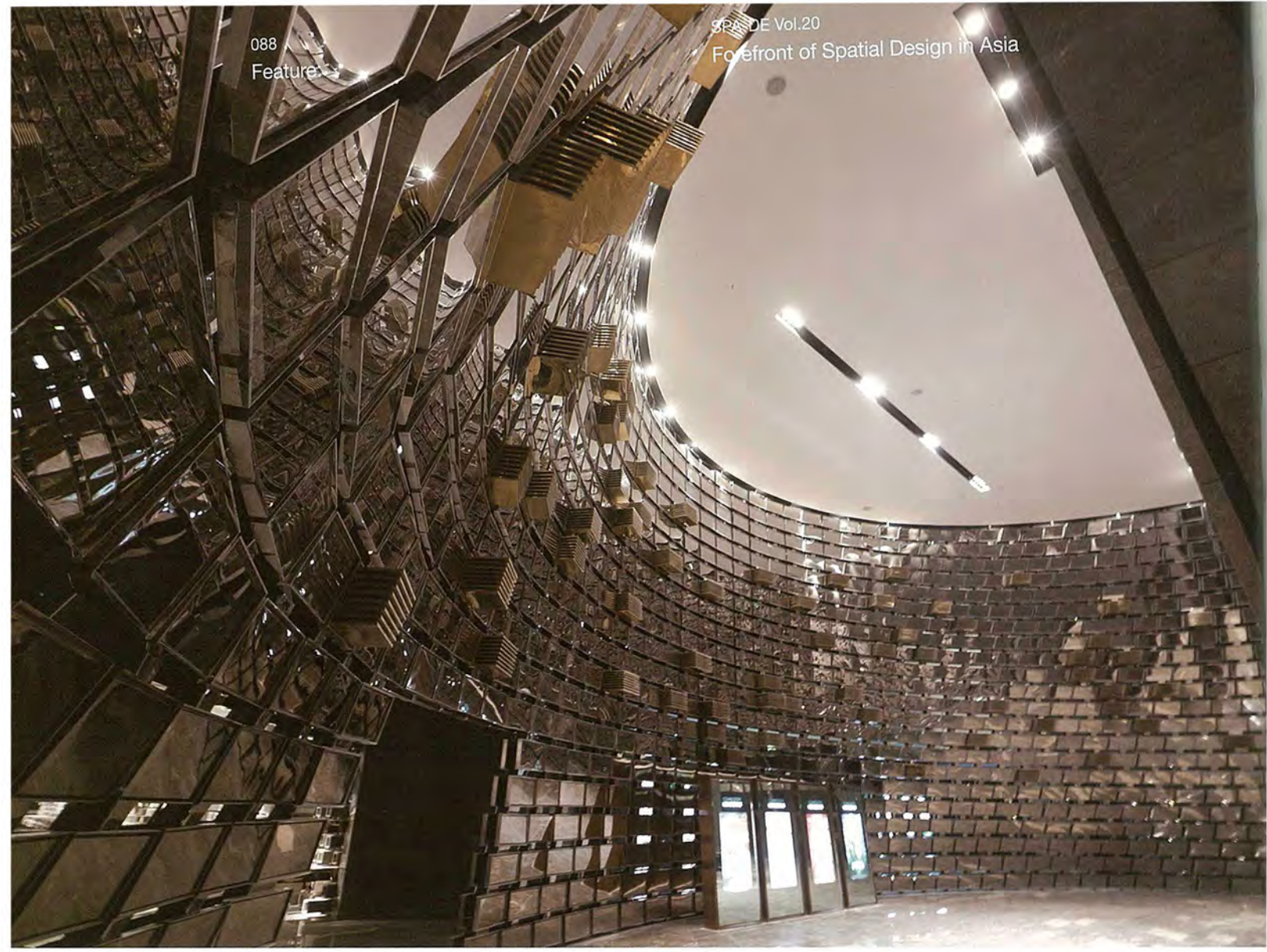


ピクセル・コンセプトによるシネマコンプレックス【中国・武漢】

ピクセルはコンピュータスクリーンの最も基本的な要素である。実際の生活においても、大きなものは多くの小さなものから成り立っている。この映画館のデザインも同じようにいろいろの要素の組み合わせで出来ている。顧客の目に最初に入るのがデザインの主要要素になっているバーチャルなコンピュータスクリーンの大きな壁面である。少し奥に入るとドット・マトリクスで作られた多くのマーブルの列が異なった高さから前に突き出ている。いくつかの水平ラインは装飾的照明となり、テーブルとベンチの役割をしている。中でも目を引くの

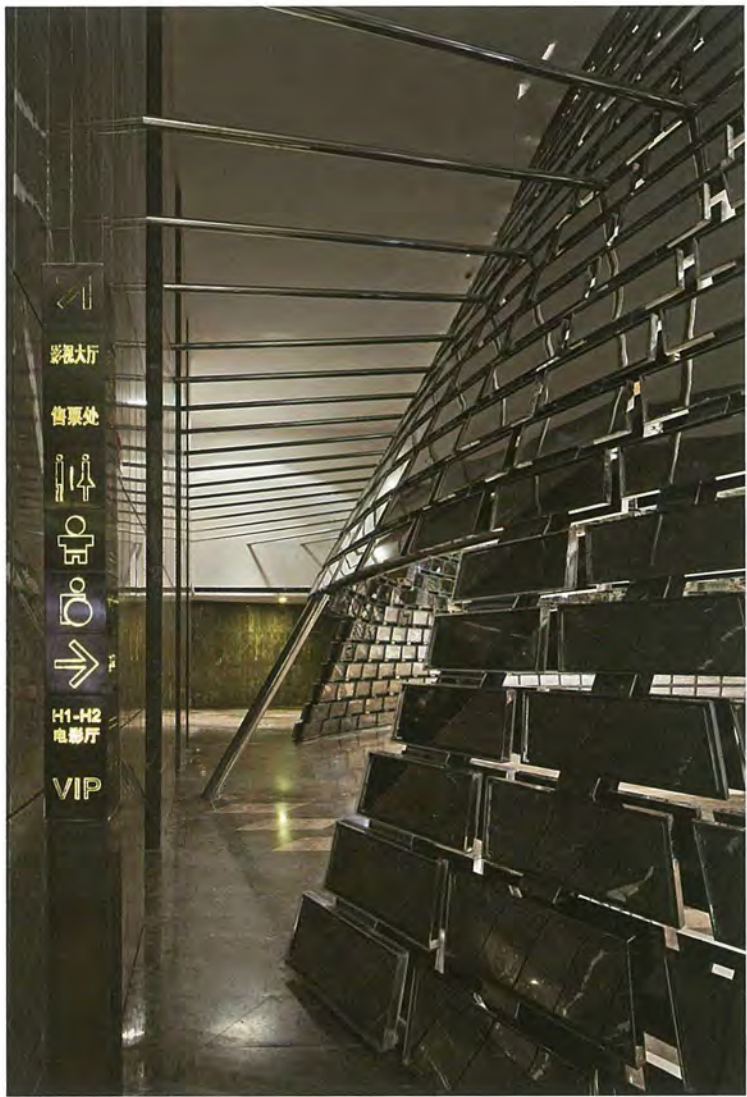
がマトリクス・スクリーンから突出したピクセル式の文字=PIXELBOXで、セピア色のステンレス製の店名サインである。このマーブルの凹凸に導かれて右手に進むと、顧客は多くの4角形のスチールプレートから出来ている楕円形のテント型構造に出会う。これらのプレートは天井に向かって竜巻のようにテント型構造の周りを回転している。鏡面仕上げのプレートには顧客の姿がピクセルイメージとして映し出されている。このエリアはトーテム型の照明ボックスによって映画のプロモーションをしている。

映画館の他の見せ場は売店である。ピクセル壁が拡大され、いろいろなサイズのセピア色のステンレスの箱がランダムに並べられ、カウンター、仕切り、テーブルと椅子になっている。劇場前の広い廊下のエリアには白い列柱群があり、有名なサインを集めたオブジェになっている。廊下の奥にあるVIP室の壁面やトイレの入口は照明でアウトラインが付けられ、ブースのようにデザインされた。80年代の未来シーンを思い出すが、新しい時代の活気も表現している。



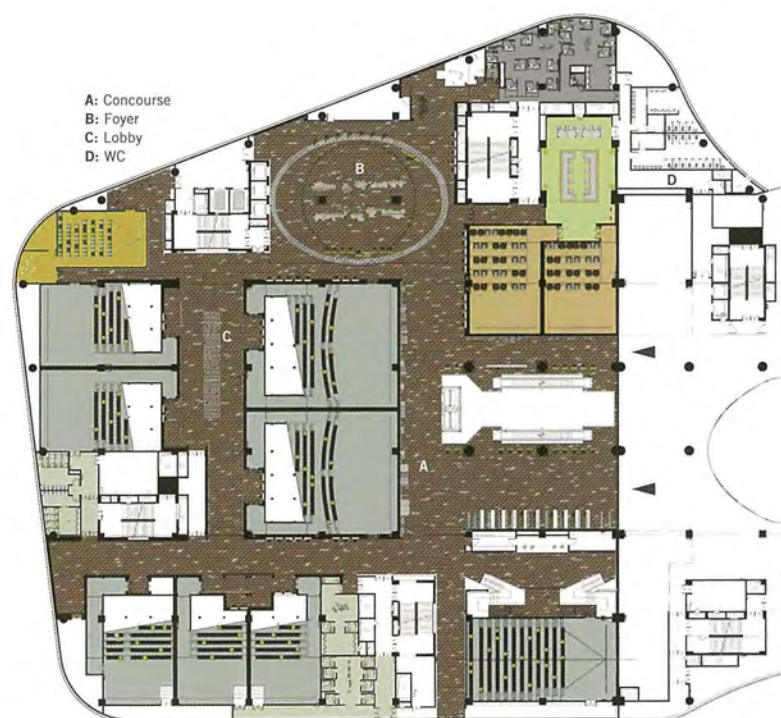
(上) 巨大楕円形テント構造のホワイエ
(Above) Foyer of the giant oval tent structure

(下) 白いピクセルの彫刻がある奥のコンコース
(Bottom) View of the concourse in the back with the white pixel sculpture



(左) テント構造の外壁
(Left) Outer wall of the oval tent structure
(上) 劇場内部
(Above) Inside view of the theater

Design firm: One Plus Partnership Ltd.
Designer: Ajax Law Ling Kit, Virginia Lung
Total area: 8,835m²
Completion: Nov. 2011
Main materials: Carpet, Fabrics, Mirror, Glass, Marble, LED, Corian, Vinyl floor, Paint, Spray paint, Stainless steel, Plastic laminate, Timber
Site: Wuhan, China



7th Floor plan

The pixel is the most basic element of a computer screen. In reality as well, large objects in our life are made of many small parts. The design of the movie theater in Wuhan is also composed of various design elements. What impresses upon the movie-goer upon entering is the main design element: a huge feature wall which is a virtual computer screen. Further inside, marble columns in a dot matrix pattern extrude from the wall at random heights. Some horizontal structures act as tables and seats while others are decorative light boxes. The most eye-catching characteristic is the sign "Pixelbox" in a brown stainless steel finish with pixel-style letters stretching out from this dot matrix screen. Moving along from the marble wall and to the right, visitors will find a giant, round tent consisting of numerous, large and rectangular stainless steel plates. These plates spin around the center of this tent up to the ceiling like a tornado. The plates' mirror finishing translates movie-goers' reflections into pixel images. This area is also where the movies promoted by the totem light box are showcased. Another attraction is the concession area. It is the magnified version of the pixel wall outside, and various sizes of the brown stainless steel boxes have been randomly arranged to form counters, bulkheads, tables and seats. In the spacious corridor in front of the theaters, there is a group of white columns that function as a sculpture for collecting autographs of celebrities. At the end of the corridor is the VIP room with a wall outlined by light, and the entrances to the booth-like restrooms are lit in a similar way. These evoke futuristic scenes from the 80s, yet look smartly vibrant today.